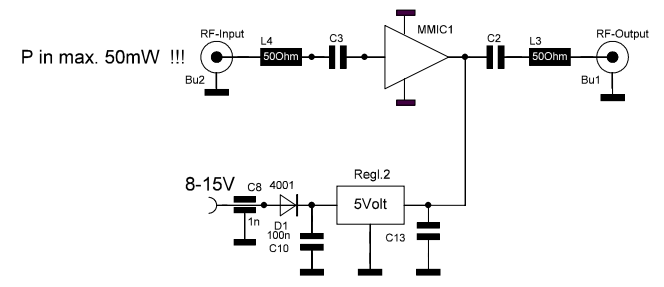
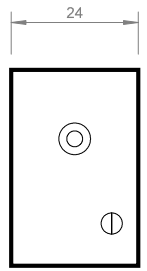
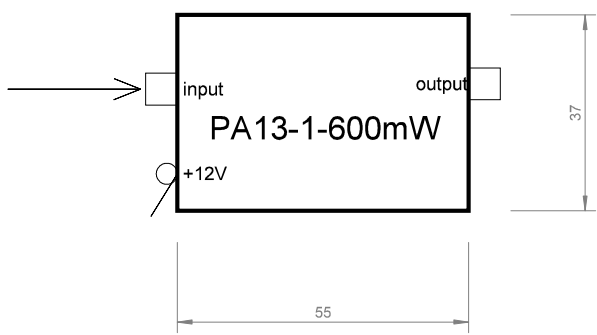


1

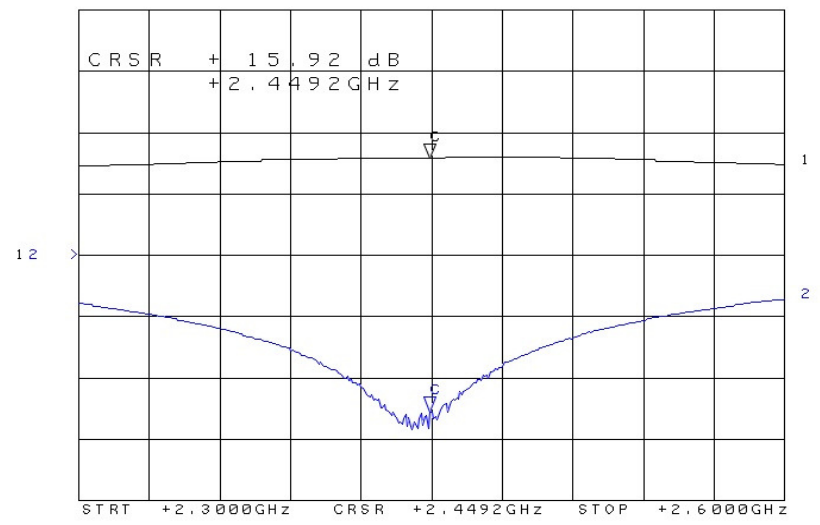


2



CH1: A -M + 15,92 dB  
10,0 dB / REF - ,00 dB

CH2: B -M - 25,50 dB  
10,0 dB / REF - ,00 dB



### Technische Daten

Ub	11 bis 15V
Iruhe / Ib	130 / 250.....300mA
Verstärkung	13,5...14,5dB
Eingangsleistung bei 600mW	20....25mW
Ausgangsleistung	
Frequenzbereich	2,2...2,6GHz

Hinweise: Die maximale Eingangsleistung darf 50 mW nicht überschreiten !!  
Bei Dauerbetrieb sollte die PA zur besseren Kühlung auf eine metallische Fläche montiert werden .  
In Verbindung mit dem 13cm Lechner-Sender 20mW ergibt sich bei direkter Kopplung eine Leistung von ca.550...650mW  
Pout max. von ca. 650....700mW wird bei einer Steuerleistung von ca. 30....40mW erreicht .

4

Änderungen		Datum	Name	Bezeichnung	Blattzahl1
Datum	Name	gez.: 11/2012	Zech	PA13-1-600mW	
		gepr.:			Blatt-Nr.:1
Irrtümer und Änderungen vorbehalten				Zeichnungs-Nr.:	